

LET'S TALK STEEL



DS Stålprofil

Qualität. Stärke. Seit 1969.



Herzlich willkommen

DS Ståprofil macht Gebäude mit Stahl stark – und das mit Stolz. Wir bieten effektive Dach- und Fassadenlösungen, die beschichten und schützen sowie eine lange Lebensdauer und minimalen Wartungsaufwand haben – mit einem einzigartigen Know-how, das allen unseren Kunden das gleiche Ergebnis liefert: das Beste!



Mit Cradle-To-Cradle nutzen wir das weltweit fortschrittlichste Produktionskonzept, um einen positiven Beitrag für Mensch, Umwelt und Wirtschaft zu leisten. GreenCoat® ist die Marke für innovative, nachhaltige organisch beschichtete Stahllösungen für Dächer und Fassaden.

Dach- und Fassadenlösungen von DS Ståprofil geben Ihnen die Freiheit, genau den Ausdruck zu kreieren, den Sie möchten.

Auch wenn es um Montagezeit und Wirtschaftlichkeit geht, gewinnt Stahl mit großem Vorsprung im direkten Vergleich mit den meisten Alternativen – ohne auf Lebensqualität, Komfort oder Ästhetik zu verzichten.

Genau im selben Jahr, in dem Neil Armstrong den Mond als erster betrat und der Jumbo Jet seinen Jungfernflug hatte, begann die DS Gruppe mit der Produktion von Stahl.

Glücklicherweise können wir sehen, dass die ursprüngliche DNA des Unternehmens unverändert ist. Präzision, Qualität, Respekt und das Ziel einer kontinuierlichen Entwicklung sind nur einige Bereiche, die nach wie vor ein natürlicher Bestandteil unseres Denkens und unserer Strategie sind.

Wir sind immer noch ein Familienunternehmen mit flachen Strukturen und großem Erfahrungsschatz für funktionales, energieeffizientes, ökologisch nachhaltiges und kostengünstiges Bauen mit Stahlprofilen. Als Unternehmen bestehen wir daher aus einer starken Substanz. Von Grund auf bis zu den Fingerspitzen – und das mit unserer professionellen Seele.

In diesem Inspirationskatalog werden Sie eine Reihe von Objekten sehen, die von Architekten geplant wurden, die über ihre Erfahrungen mit der Verwendung von Stahl für Dach- und Fassadenverkleidungen berichten und darüber, welche wirtschaftlichen und ökologischen Vorteile dies gebracht hat. Es wird Ihnen auch eine Auswahl von Bauprojekten mit unserem neuesten und exklusivsten Profil Nordic Klickfalz präsentiert. Wir hoffen, dass Sie in diesem Katalog Inspiration für Ihre bevorstehenden Bauprojekte finden.

Wir wünschen Ihnen viel Lesevergnügen.

Wir sind bereit, Ihnen zu helfen

Ein guter Start ist die halbe Miete... eine visionäre Projektierung mitsamt der richtigen Montage sind dabei die ideale Grundlage. DS Stålprofil trägt gern dazu bei, die optimale Lösung direkt von Beginn des Bauprojekts an zu sichern.

Ganz gleich, ob Sie Architekt, Unternehmer, Handwerker oder Bauherr sind – wir stehen Ihnen gern stets zur Seite.

Bei komplexen oder individuellen Lösungen mit besonderen bautechnischen Anforderungen steht Ihnen unser Fachpersonal mit Rat und umfassendem Wissen zu den Anwendungsmöglichkeiten zur Seite. Wir bringen Ihr Projekt voran, indem wir beispielsweise statische Berechnungen vornehmen, Sonderbekleidung für Dach und Fassaden gestalten oder Detailzeichnungen und Montagepläne ausarbeiten.

zu diesem schönen Profil. Zunächst einmal wegen des stilvollen Ausdrucks ohne sichtbare Schrauben, aber auch weil Nordic Klickfalz eine wirtschaftlich attraktive Alternative zu anderen Bekleidungsmaterialien ist, wie z.B. Zink und Kupfer.

Nordic Klickfalz ist auch schneller und einfacher zu verlegen, da die Profile einfach zusammengeklickt werden – und die Stahlprofile geben keine Schwermetalle oder Chemikalien mit dem Regenwasser an die Umwelt ab.

Große Designfreiheit

Mit den verschiedenen Breiten, passgenauen Längen, Beschichtungen und Farben erhalten Sie eine große Designfreiheit. Nordic Klickfalz ist schneller und einfacher und daher kostengünstiger zu verlegen als andere Dachbeschichtungen, da die Profile einfach zusammengeklickt werden. Wie das DS Siegener Pfannenblech ist das Nordic Klickfalz mit und ohne Designsicken erhältlich.



Nordic Klickfalz

Unser exklusivstes Profil ermöglicht eine klare und zeitlose architektonische Dach- und Fassadenlösung ohne sichtbare Schrauben - und das mit großer Gestaltungsfreiheit. Als wir im Jahr 2016 Nordic Klickfalz vorgestellt haben, entdeckten sofort Architekten aus dem ganzen Land ihre Liebe

Von Architekten bevorzugt



Architekt, MAA
Jesper Korf
N+P Arkitektur

„Nordic Klickfalz sorgt für ein fantastisches, stilvolles Dach, womit wir großartige ästhetische Möglichkeiten zu vernünftigen wirtschaftlichen Rahmenbedingungen bieten. Die Scharen stellen eine tolle und noch feingearbeitetere Ausführung der traditionellen Pfannenbleche dar — und das Herausragende ist, dass sie gleichzeitig langlebig und zeitlos in ihrem Design sind. Wir möchten von nun an bei unseren zukünftigen Projekten mehr Stahl verwenden.“



Architekt, MAA
Lotte Foght-Sørensen
Mangor & Nagel
Architekten

„Wir wollten ein umweltfreundliches Sommerhaus, das sich in die grüne Umgebung einfügt. Deshalb haben wir uns beim Haus für eine Holzausführung mit grünen Stahlprofilen entschieden, die eine lange Lebensdauer haben. Wir haben eine Lösung gefunden, bei der Malern und Pflege nicht notwendig sind - die aber gut zur Natur passt! Der ausgezeichnete Service von DS Stålsprofil führte dazu, dass wir spezifische Designdetails an Ecken, Fenstern und Schornsteinen ausführen konnten.“

Herzlichkeit, Schlichtheit, Natürlichkeit



Der Bauherr, Herr Christoph Brunk, und sein Architekt, Herr Oliver Jensen waren sich schnell einig, dass einerseits ein einmaliges Gebäude mit Wiedererkennungswert zu planen ist, aber andererseits der nordfriesische Charakter erkennbar sein soll.

Oliver Jensen sagt dazu: „Es war natürlich ein Glücksfall, dass wir beide in Niebüll ansässig sind und das Leben und Arbeiten auf dem Lande sehr schätzen. Dieses Wohlbefinden mit einem innovativen Gesamtkonzept auf die Hotelgäste zu übertragen, war unsere Aufgabe. Daraus entwickelte sich die Materialmischung aus Holz, Rotstein und Metall.“

„Das moderne, flächige, mit einem großen Überstand versehene asymmetrische Satteldach haben wir in Anlehnung an eine traditionelle Scheune gestaltet“, sagt Oliver Jensen und ergänzt: „Die Ebenflächigkeit des Daches wird durch das industriell vorgefertigte Stehfalzdach Nordic Klickfalz hervorgehoben und steht im harmonischen Kontext zum Holz und den Klinkern in der Fassade.“

Dipl.-Ing. [Fh] Architekt Hr. Oliver Jensen, limbrecht jensen rudolph ARCHITEKTEN, Niebüll

Verschiedene Werkstoffe „vertragen“ sich

Penthauswohnungen, die in einigen Regionen Europas auch als Attikawohnung bezeichnet werden, erfreuen sich nicht nur in dichtbesiedelten Metropolregionen großer Beliebtheit, sondern auch im ländlich anmutenden Randbereich der Stadt Flensburg. Die Bewohner haben das Gefühl eines außergewöhnlichen Umfeldes mit Ausblick ins Grüne.

Nicht nur die Fassade der obersten Etage wurde mit Nordic Klickfalz bekleidet - auch der Eingangsbereich wird mit der auch in Deutschland immer häufiger nachgefragten Metalleichtbauweise hervorgehoben. Die auf den ersten Blick sehr massiv wirkende Klinkerfassade erfährt durch den Kontrast zur hochwertigen Metalloberfläche die gewünschte Auflockerung und Aufwertung – ein Beweis dafür, dass ganz unterschiedliche Werkstoffe und Formen sich in der Fassade gut „vertragen“ können.

Das Thema Nachhaltigkeit spielt auch hier eine Rolle. Die Paluxoberfläche von Nordic Klickfalz gehört zur Gruppe der GreenCoat®-Beschichtungen. Hier erfolgte eine Substitution des Erdöls durch Rapsöl. Auch die Recyclingfähigkeit ist gewährleistet.

Honnens & Quehl GbR – Ing.-Büro für Baustatik und Energieberatung, Boostedt



Schönes und nachhaltiges Material



Architekt, MAA
Søren Nielsen
Vandkunsten

„Wir sind im Allgemeinen begeistert von dünnem Stahlblech. Wir haben oft Stahlprofile in unseren Gebäuden verwendet und gehen davon aus, dass wir das auch in Zukunft tun werden. Die Stahlprofile schaffen ein Gefühl von Ländlichkeit. In Kombination mit z.B. Lärchenholz kommt Stahl unglaublich schön zur Geltung und sorgt für ein Gefühl von Entspannung, was ein positiver Faktor für uns ist.“

Die Umwelt und Nachhaltigkeit sind für uns von großer Wichtigkeit. Wir haben ausführliche Lebenszyklusanalysen zu dünnem Stahlblech durchgeführt und haben herausgefunden, dass es das Klima nicht mehr belastet als Holz, wenn es als Verkleidung verwendet wird. Das überrascht viele, aber das liegt daran, dass der Materialverbrauch recht gering ist, da die Dicke üblicherweise nur 0,60 mm beträgt. Darüber hinaus haben wir beim Recyceln von dünnem Stahlblech experimentiert, wobei sich herausgestellt hat, dass es ein beachtliches Recyclingpotenzial in den Phasen zwischen der Erstanwendung und dem Recycling aufweist.“

Eine schöne Kombination aus Rohem und Raffiniertem



Architekt
Karen Kjærgaard
karenkjaergaard.com

„Wenn man das Material, das traditionellerweise für Stahlgebäude verwendet wird nimmt und auf neue Art und Weise nutzt, kann man einen komplett neuen Look erzielen, der wirklich sehr schön ist. Stahlprofile haben ein unglaublich hübsches Finish und eine schöne Oberfläche, und erfüllen daher perfekt die Anforderungen, die wir als Architekten haben. Man erhält eine schöne Kombination aus Rohem und Raffiniertem. Es ist definitiv nicht das letzte Mal, dass ich mit Stahl baue. Meine primären Entscheidungen beruhen auf Ästhetik - aber das Material muss auch möglichst wartungsfrei und langlebig sein. Ich habe DS Stålprofil in Hobro besucht und sofort gemerkt, dass es ein fantastisches Geschäft ist. Ich war ein kleinerer Kunde, aber ich wurde über alle Erwartungen hinaus behandelt. Ich erhielt mitten im Prozess einen neuen Ansprechpartner, was aber gänzlich ohne Probleme verlief – und wir haben gemeinsam die am besten geeigneten Lösungen für das Haus gefunden. Das Serviceniveau war sehr hoch und ich hatte sehr viel Spaß dabei, gemeinsam mit den Leuten dort gute und ästhetische Lösungen zu finden.“



Von Architekten bevorzugt

Nordic Klickfalz mit der nachhaltigen GreenCoat®-Oberfläche verkleidet dieses preisgekrönte Projekt. Das Domizil hat 2020 den Preis des Jahres für Bürogebäude gewonnen. Die Firma Ambiente fügt sich gut in die Landschaft ein – auf dem Weg entlang der jütlländischen Autobahn bei Skanderborg. Nordic Klickfalz und die raue Sichtbetonoberfläche verleihen dem Gebäude einen tollen Gesamteindruck. Design, Qualität und die Möglichkeit der verdeckten Montage motivierten die Firma Ambiente dazu, gerade dieses Profil für ihre Hauptniederlassung auszuwählen.



Architekt Bjarne Poulsen hat diese modernisierte Villa entworfen und die Materialien mit formbewusster Sorgfalt ausgewählt. Das Dach des Hauses und die Fassaden des Anbaus sind mit Nordic Klickfalz 475 in der Farbe Silber gestaltet. Vor gut 20 Jahren begeisterte sich Bjarne Poulsen erstmals für Stahlprofile, als eine Privatwohnung im Zentrum von Aalborg auf unkonventionelle Weise mit Stahl verkleidet wurde – „die Profile haben einen zeitlosen Ausdruck und selbst 20 Jahre später stehen sie immer noch hervorragend da. Außerdem kann man sie leichter verarbeiten und dank des Klickfalz rasch montieren“.



Danish Design
Awards
2017

Licitationen
**PRODUKT-
UDVIKLINGS-
PRISEN**
2019

BAU DES JAHRES
2019
Magasinet Byggeri

Nomineret til
årets "Arne"
2020

Frederiksberg
Kommunes
**BYGNINGS-
PRÆMIERING**
2021

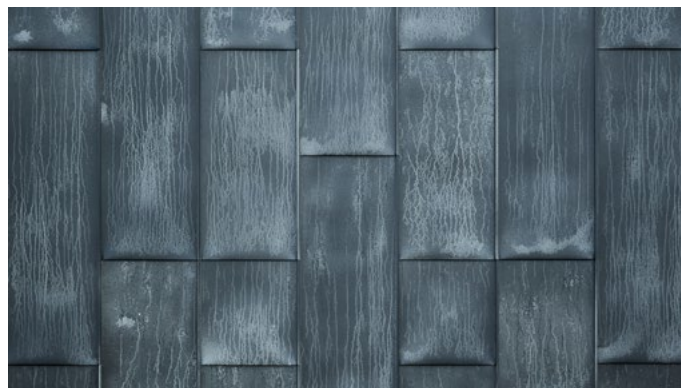
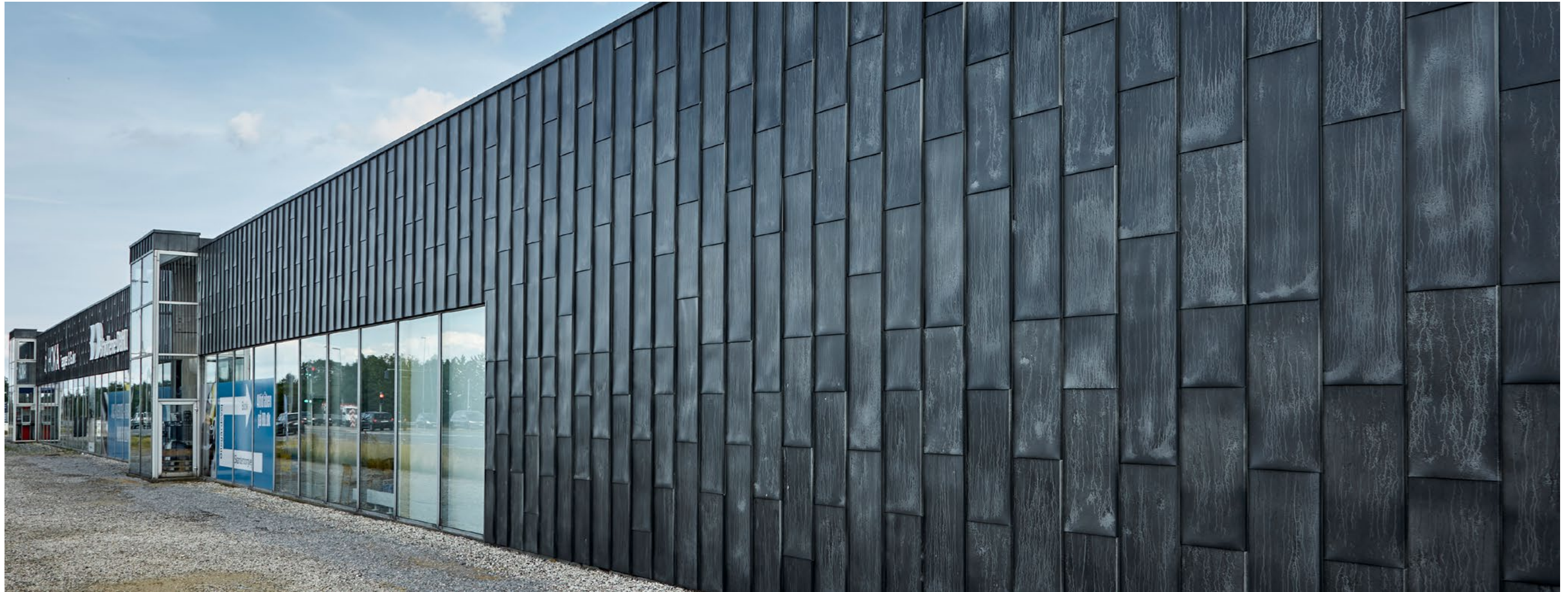
Tyndpladeprisen
2022
Gewinner in der
Kategorie Wohnen

Wo es Herzlichkeit gibt...

Venlig Bolig Plus in Frederiksberg wurde zum „Haus des Jahres 2019“ gekürt. Die wenigen – aber gut gestalteten Quadratmeter in den Mietwohnungen sind eine Einladung für Wohngemeinschaften z.B. Studierende und Flüchtlinge mit dem Ziel der Integrationsförderung. DS Stålsprofil hat die Dach- und Fassadenbekleidung für dieses Bauvorhaben geliefert. Unser Designprofil Nordic Klickfalz spielt eine beachtliche Rolle bei der Umsetzung dieses visionären Baukonzeptes.

Projektdaten

Profiltyp:	Nordic Klickfalz 475
Oberfläche:	Palux, hergestellt aus GreenCoat Stahl
Farbe:	Schwarz
Architekt:	ONV Architekten
Baujahr:	2019



Die Spezialoberfläche für besonderen Look

Das Profil „spricht“ eine kreative Formensprache – mit der Einladung zum Experimentieren und dem architektonischen Griff zum klassischen nordischen Baustil. Bei dieser sanierten Ausstellungshalle, mit Nordic Klickfalz bekleidet, bekommt das Designprofil durch die speziell behandelte Oberfläche eine besondere Nuance. Die speziell behandelten Stahlprofile wurden auf bestimmten Gebäudeteilen im Verbund mit den Originalprofilen gemischt, so dass eine extravagante und rustikale Optik entstehen konnte.

Projektdaten

Profiltyp:	Nordic Klickfalz 475
Oberfläche:	Palux, hergestellt aus GreenCoat Stahl (Patina Look)
Farbe:	Anthrazit
Baujahr:	2019



Eine schöne Materialkombination

Nordic Klickfalz 475 in der Farbe Dunkelsilber ziert das Gebäude und harmoniert mit den Ziegelsteinen des neuen Anbaus. Das Klickfalz-System ermöglicht die einfache Montage von Profilen von hoher Qualität, die dem Dach, den Fassaden und den Giebeln ein modernes und klassisches Finish verleihen. Speziell gefertigte Dachrinnen in der gleichen Farbe vollenden das Gebäude.

Projektdaten

Profiltyp:	Nordic Klickfalz 475
Oberfläche:	PVDF
Farbe:	Matt Dunkelsilber
Baujahr:	2016

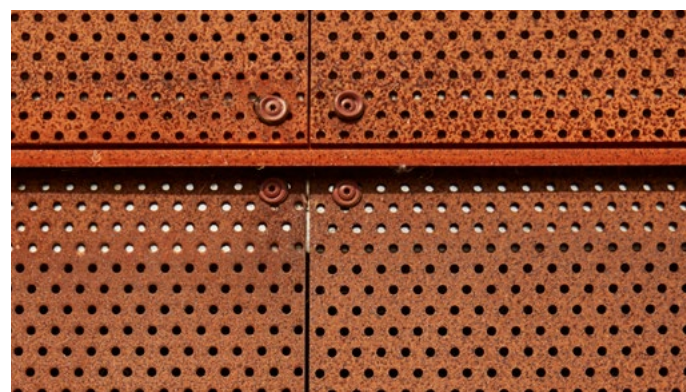


Wenn nur das Beste gut genug ist

Manchmal werden Nebengebäude recht stiefmütterlich behandelt – in diesem Fall ist das ganz anders. Das neue Garagen- und Lagergebäude wurde mit einem ansehnlichen Design aus hochwertigen Materialien gebaut. Das Gebäude wirkt mit Nordic Klickfalz 475 auf dem Dach in der Farbe Dunkelsilber formvollendet. Diese Dacheindeckung passt perfekt zu den gewählten Klinkern. Die Dachplatten wurden auf Maß vorgefertigt so dass eine Querüberlappung vermieden werden konnte.

Projektdaten

Profiltyp:	Nordic Klickfalz 475
Oberfläche:	Palux, hergestellt aus GreenCoat Stahl
Farbe:	Dunkelsilber
Baujahr:	2018



Dänischer Whisky, „gereift“ in rostigem Stahl

Jetzt ist die gesamte Brennerei formvollendet umhüllt. DS Format Rost gibt der Marke und dem Produkt der „Thy Whisky Distillery“ einen angemessenen Rahmen. Mit ihrer rustikalen Rostoberfläche, die teilweise mit dem Logo und Getreideähren perforiert ist, inszeniert diese Stahlverkleidung die Whiskyproduktion inmitten rauer Natur. Das Ergebnis ist rustikal, edel und rein. Ohne Schnickschnack! Das ist „Whisky on the Rocks“ für das ganze Geld!

Fakta

Profiltyp:	DS Format Rost / DS Trapezprofil 20-115
Oberfläche:	Fassade: 3-mm-Stahl, teilweise perforiert Dach: GreenCoat Pural BT
Farbe:	Rost / Anthrazit
Baujahr:	2021



In der tiefen Ruhe des Waldes

Das Gebäude auf zwei Ebenen wurde mit Nordic Klickfalz Stahlprofilen bekleidet. Die Nordfassade wird durch einen Erker dominiert, während sich die Südseite mit großen Fensterflächen zum Garten und zur Holzterrasse öffnet. Die Leisten der Holzverkleidung bestehen aus gehobeltem dänischen Zedernholz, die jeweils waagrecht oder lotrecht orientiert sind.

Projektdaten

Profiltyp:	Nordic Klickfalz 475
Oberfläche:	Palux, hergestellt aus GreenCoat Stahl
Farbe:	Anthrazit
Architekt:	N+P Architektur
Baujahr:	2019



Stilistische Architektur am See

Die Kombination aus Stahl und Holz verleiht dem Gebäude einen außergewöhnlichen maritimen Ausdruck, der sich sehr gut in die Seenlandschaft einfügt. Nordic Klickfalz ist an den Fassaden, den Giebeln und unter den Dachüberhängen verbaut. Die Ausführung in Farbe „Dunkelsilber“ und die Kombination mit der optisch ansprechenden Beschichtung „Palux“, lassen die 300 Quadratmeter große Fassade ästhetisch schön und in einem perfekten Aussehen erscheinen. Passend zum perfekten architektonischen Stil.

Projektdaten

Profiltyp:	Nordic Klickfalz 275
Oberfläche:	Palux, hergestellt aus GreenCoat Stahl
Farbe:	Dunkelsilber
Baujahr:	2018



Bürogebäude des Jahres

Nordic Klickfalz mit der nachhaltigen GreenCoat®-Oberfläche verkleidet dieses preisgekrönte Projekt. Das Domizil hat 2020 den Preis des Jahres für Bürogebäude gewonnen. Die Firma Ambiente fügt sich gut in die Landschaft ein – auf dem Weg entlang der jütlländischen Autobahn bei Skanderborg. Nordic Klickfalz und die rauhe Sichtbetonoberfläche verleihen dem Gebäude einen tollen Gesamteindruck. Design, Qualität und die Möglichkeit der verdeckten Montage motivierten die Firma Ambiente dazu, gerade dieses Profil für ihre Hauptniederlassung auszuwählen.

Projektdaten

Profiltyp:	Nordic Klickfalz 475
Oberfläche:	GreenCoat Pural BT Matt
Farbe:	Schwarz
Baujahr:	2019

Bürogebäude
des Jahres
2020

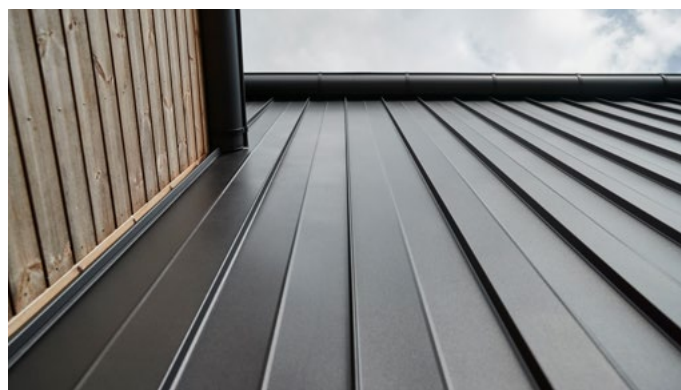


Architekturkunst am Michael-Anchers-Weg

Ein vollendeter Stilwechsel verwandelt die Villa aus den Fünfzigerjahren von einem roten Backsteinbau mit asbestbelastetem Faserzementdach und einer alternden Natursteinmauer in ein formvollendetes architektonisches Juwel. Bjarne Poulsen, der Architekt dieses Projekts hat die Materialien bewusst und mit Sorgfalt gewählt – das fein verputzte Mauerwerk, die Stahlprofile und die „Accessoires“ aus druckimprägniertem Holz, die dem Wohntrend des Jahres 2020 voll entspricht.

Projektdaten

Profiltyp:	Nordic Klickfalz 475
Oberfläche:	GreenCoat Pural BT
Farbe:	Silber
Baujahr:	2019



Meisterhafter Umbau

Der Bauherr Oliver Campbell-Calder ist Intendant am Königlichen Theater. Oliver ist an die große Bühne gewöhnt und auch sein Privathaus ließ er nach allen Regeln der Kunst umbauen. Das Haus war ein kleines, einstöckiges, rotes Backsteinhaus. Es wurde jetzt zu einem zweigeschossigen architektonischen Meisterwerk.

Projektdaten

Profiltyp: Nordic Klickfalz 475
Oberfläche: Palux, hergestellt aus GreenCoat Stahl mit Rillen
Farbe: Schwarz
Architekt: Caspersen & Krogh Architekter A/S
Baujahr: 2019



Alle Achtung – eine tolle Gartenlaube mit Stahlprofilen!

Möchten Sie bauen, umbauen oder renovieren? Mit Stahlprofilen kann man sehr schöne und einzigartige Wohnlösungen schaffen. Obwohl die Architektenzeichnungen mit großem Aufwand angefertigt werden, sind Stahlprofile eine vernünftige und wirtschaftliche Alternative zu vielen anderen Baumaterialien.

Projektdaten

Profiltyp:	Nordic Klickfalz 275
Oberfläche:	GreenCoat Pural BT
Farbe:	Dunkelgrün
Architekt:	Morten Chammon, Architekt MAA
Baujahr:	2021



Ein mit Stahl verkleidetes und geschütztes Demenzpflegeheim

Die Gemeinde Aarhus und die Architekten von Aarstiderne Arkitekter haben beim Bau dieser demenzfreundlichen Einrichtung auf jeden Fall an alles gedacht! Das Heim ist für Demenzerkrankte und ihre Angehörigen gedacht. Fürsorge, Gemütlichkeit und eine häusliche Atmosphäre wurden beim Entwurf des schönen Gebäudekomplexes mit geborgenen Wohnbereichen und sicheren Außenbereichen bedacht.

Projektdaten

Profiltyp:	Nordic Klickfalz 475
Oberfläche:	GreenCoat Pro BT Matt
Farbe:	Dunkelsilber
Architekt:	Aarstiderne Arkitekter
Baujahr:	2020

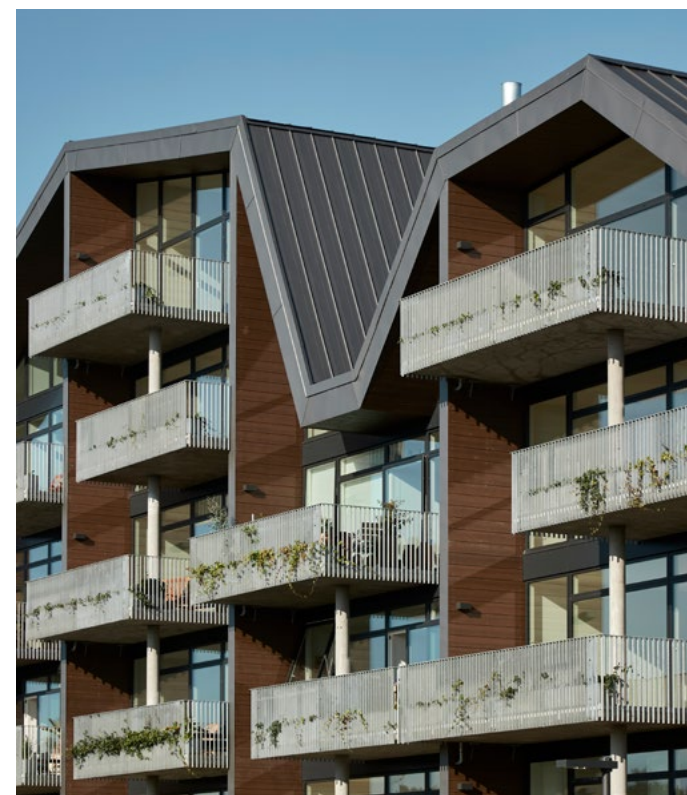


Sanierung der Skørpinger Schule mit Stahlprofilen

Die Skørpinger Schule wurde ursprünglich im Jahr 1937 erbaut und ist natürlich immer wieder renoviert worden. Vor kurzem hat die Grundschule einen neuen Erweiterungsbau erhalten, der als Zwischenbau zwischen den bestehenden Gebäuden errichtet wurde. Die Fassadenverkleidung ist eine Verbindung aus Nordic Klickfalz 475 und Holz, und das Dach ist mit Nordic Klickfalz 475 eingedeckt. Stahlprofile an modernen öffentlichen Gebäuden lohnen sich!

Projektdaten

Profiltyp:	Nordic Klickfalz 475
Oberfläche:	GreenCoat Pro BT Matt
Farbe:	Dunkelsilber
Baujahr:	2021

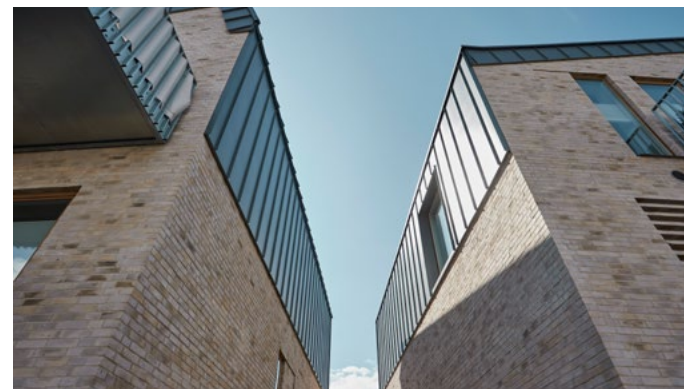
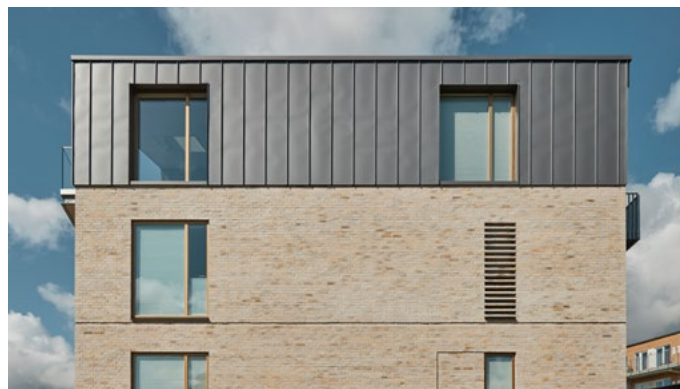


Aufregende Dachkonstruktion, eingedeckt mit Nordic Klickfalz

Die imposante Dachkonstruktion mit asymmetrischen Giebeln setzt sich – fast ungebrochen – in der Fassade fort. Beide sind mit Nordic Klickfalz 475 mit Designsicken verkleidet. Spannende Architektur zum Hinschauen! Viele Architekten haben sich in nachhaltige Stahlprofile verliebt, und vor allem unser exklusives Designprofil Nordic Klickfalz findet starke Beachtung.

Projektdaten

Profiltyp:	Nordic Klickfalz 475
Oberfläche:	GreenCoat Pro BT Matt
Farbe:	Dach und Fassade: Dunkelsilber. Dachrinnen: Silber
Baujahr:	2021



Kalter Rosé und Seeblick unter Stahlprofilen

Hier kommen wir einer Liebhaberimmobilie schon recht nahe. Es ist jedenfalls purer Luxus, auf diesen „Penthouse-Terrassen“ zu sitzen – mit einem Gourmet-Steak auf dem Grill, eiskaltem Rosé im Glas und einem Blick auf den Skanderborg-See. Jede Wohnung besteht aus vier Etagen mit zwei Terrassen, Balkon und Doppelgarage – hier werden sämtliche Register gezogen. Dachprofile aus Stahl werden bei Architekten und Bauherren immer beliebter, und das liegt auch an den Gestaltungsmöglichkeiten, die wir gerade bei diesem Luxuskomplex sehen.

Projektdaten

Profiltyp:	Nordic Klickfalz 475
Oberfläche:	GreenCoat Pro BT Matt
Farbe:	Dunkelsilber
Baujahr:	2021

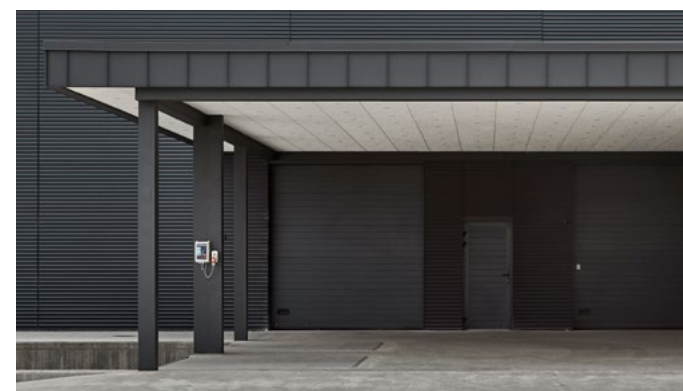


„Pinteressante“ Dach- und Fassadenlösung

Der Baustil wurde bei einem Dänemarkurlaub entdeckt, die Materialien wurden unter Pinterest auf der Inspirations-Webseite von DS Stålprofil aufgespürt und das Haus wurde mit fachkundiger Unterstützung des Architekten Christian Stolz entworfen. Normalerweise begegnen wir dieser hochmodernen Wohnarchitektur in einer Gebäudehülle aus Nordic Klickfalz oder Pfannenblech, aber hier kommen die klassischen Sinuswellen in einer „ganz schön pinteressanten“ Lösung neu zur Geltung.

Projektdaten

Profiltyp:	Sinusprofil 18-75
Oberfläche:	Palux, hergestellt aus GreenCoat Stahl
Farbe:	Anthrazit
Architekt:	Christian Stolz
Baujahr:	2021



Mit Stahlprofilen verkleidete „Bankbox“

Der neue Sitz der Sydbank ist in den früheren Produktionshallen des Beleuchtungstechnik-Herstellers Martin untergebracht. Nach einer umfassenden Renovierung und Sanierung können die Gebäude nun „in neuem Licht“ erstrahlen. Die „Bankbox“ ist mit Stahlprofilen verkleidet und geschützt – vielleicht nicht vom Kaliber eines Franz-Jäger-Tresors, aber die Stahlprofile verschaffen dem modernen Geschäftsgebäude neben eleganter Optik auch ein unverwüstliches Äußeres.

Projektdaten

Profiltyp:	Nordic Klickfalz 475 / Sinusprofil 18-75
Oberfläche:	Palux, hergestellt aus GreenCoat Stahl
Farbe:	Anthrazit
Baujahr:	2021



Schiefer, Holz und Stahlprofile in eleganter Symmetrie

Ein „Körper“ mit Schieferplatten in Verbindung mit horizontal angebrachten Holzpaneelen trifft in ästhetischer Symmetrie auf die vertikalen Linien der Klickfalzprofile auf dem Dach. Keine unnötige Verzierung, nur saubere, stilvolle Linien – hier hat der Nachbar einen Designerlook vom Architekten! Bei diesem Privathaus in Jyllinge wurde mit Schiefer, Holz und Stahl in abwechselnden Montagerichtungen „gespielt“ und eine starke optische Wirkung erzielt.

Projektdaten

Profiltyp:	Nordic Klickfalz 475
Oberfläche:	GreenCoat Pro BT Matt
Farbe:	Dach: Dunkelsilber. Dachrinnen: Silber
Baujahr:	2021



Vergangenheit und Zukunft vereint mit Stahlprofilen

Was für ein prächtiges altes Gebäude – es „erzählt“ Geschichten vom früheren Landleben. Das Gebäude war ursprünglich eine Scheune und wurde in gemütliche Ferienwohnungen für einen romantischen Kurzurlaub oder wohlverdiente „Ernteferien“ umgewandelt. Das Haus wurde sorgfältig und mit Respekt für seinen historischen Charme restauriert – eine ästhetische Materialwahl, die das alte Fachwerk mit Stahlprofilen und Reet abrundet.

Projektdaten

Profiltyp:	Nordic Klickfalz 475
Oberfläche:	Palux, hergestellt aus GreenCoat Stahl
Farbe:	Anthrazit
Baujahr:	2021



Firmensitz im robusten „New Yorker Stil“

Nordic Klickfalz eignet sich auch perfekt für Anspielungen an den beliebten rohen und ungeschliffenen „New Yorker Stil“. Hier hat die Ejendomsselskabet Industrivej den „urbanen Stil“ gewählt – mit einer schnittigen, schlanken und klaren, mit Nordic Klickfalz verkleideten und mit großen, eleganten New-Yorker-Fenstern verzierten Stahlfassade. Stahl-Feinblech eignet sich hervorragend für Dächer und Fassadenverkleidungen. Vor allem, weil Stahl ein starkes Material ist.

Projektdaten

Profiltyp: Nordic Klickfalz 475
Oberfläche: Palux, hergestellt aus GreenCoat Stahl
Farbe: Schwarz
Baujahr: 2021



Stilvolle Materialkombination und Kontrast

Am südöstlichen Stadtrand von Aalborg wurde dieses neue, stilsichere Wohnhaus gebaut. Es ist auf beste nordisch inspirierte Weise ein Abbild der Architektur der Gegenwart – strenge Linien, moderne Materialien, gute Raumaufteilung und dazu die Lage mitten auf einem Naturgrundstück mit eigenem See. Die matten Stahlprofile – Nordic Klickfalz 475 – in Dunkelsilber, mit denen das Dach des Hauses und die Fassade des Eingangsbereiches verkleidet sind, bilden zudem einen äußerst effektiven Kontrast zur Fassade des Hauses aus schwarzem Holz.

Projektdate

Profiltyp:	Nordic Klickfalz 475
Oberfläche:	GreenCoat Pro BT Matt
Farbe:	Dunkelsilber
Baujahr:	2021



Das klimafreundlichste Haus von Helsingør

Die Gemeinde Helsingør hat in Zusammenarbeit mit CanByg den Sonderkindergarten „Himmelhuset“ gebaut – eines der klimafreundlichsten Gebäude Dänemarks mit einem rekordverdächtig geringen CO₂-Abdruck. Das elegante Dach, das mit dem Profil Nordic Klickfalz aus GreenCoat®-Dünnblech gestaltet wurde, trägt positiv zu diesem Ausdruck bei – unter anderem aufgrund des geringen Gewichts und der langen Haltbarkeit des Materials.

Projektdateien

Profiltyp:	Nordic Klickfalz 475
Oberfläche:	GreenCoat Pural BT
Farbe:	Schwarz
Architekt:	CoreHome og Møllen
Baujahr:	2022

BAU DES JAHRES
2022
Magasinet Byggeri



Neu und Alt – eine gemeinsam Zukunftsgeschichte

Nur einen Katzensprung von den Jellinger Ausgrabungen entfernt liegt diese Schönheit in idyllischer Umgebung. Die Renovierung des Anwesens steht im Einklang zum Original, das zugleich eine neue Erweiterung erhalten hat. Das bestehende Steinhaus bekam ein Stahldach, ebenso wie der Anbau. Die Fassaden des Erweiterungsbaus sind ebenfalls mit Stahlprofilen verkleidet – beide Seiten mit Nordic Klickfalz 475. Hier gehen Alt und Neu Hand in Hand und vereinen sich zu formvollendetem Miteinander.

Projektdaten

Profiltyp:	Nordic Klickfalz 475
Oberfläche:	GreenCoat Pro BT Matt
Farbe:	Silber
Baujahr:	2021



Autistenheim – „umhüllt“ von Holz und Stahl

Das AutismeCenter Skive ist eine Tages- und Übernachtungseinrichtung für Menschen mit einer Art von Autismus. Ein kleines Wegenetz, ein geschützter Innenhof, in Holz und Stahl „gehüllte“ Wohnungen – verbunden durch kleine, gläserne Gänge. Eine ruhige Umgebung, eingebettet in Wald und Wildblumen. Eine attraktive Walmdachkonstruktion mit vielen Details und Schrägen, gedeckt mit Nordic Klickfalz, verleiht dem AutismeCenter Skive ein Aussehen der Spitzenklasse.

Projektdateien

Profiltyp:	Nordic Klickfalz 475
Oberfläche:	GreenCoat Pro BT Matt
Farbe:	Silber
Architekt:	Skala Architekten Horsens
Baujahr:	2021

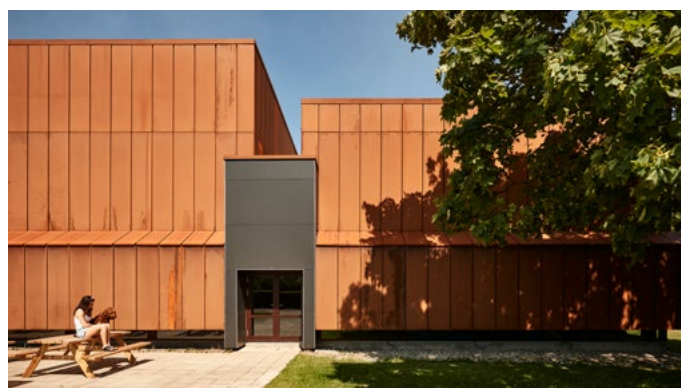


Atypische Asymmetrie mit Stahl ganz oben

Die asymmetrischen Dachlinien verleihen dem Gebäude ein extravagantes Aussehen und zeigen meisterhaft, dass Nordic Klickfalz genau so „geschnitten“ werden kann, wie man ihn sich erträumt. Das kreative Denken hat Spielraum in alle Richtungen, Winkel, Farben. Wenn die Farbrichtung von Stahlprofilen und Klinkern übereinstimmt, entsteht ein homogener Gesamteindruck. Die asymmetrischen Linien und schrägen Winkel werden durch die Rottöne gut „festgehalten“ und ausgeglichen.

Projektdaten

Profiltyp:	Nordic Klickfalz 275
Oberfläche:	Palux, hergestellt aus GreenCoat Stahl
Farbe:	Ziegelrot
Architekt:	Folkarkitekter
Baujahr:	2022



Schöne Fassadenkassetten aus Cortenstahl

Hier hat sich der Architekt mit einer schönen, eigenwillig gestalteten Fassadenkassette aus Cortenstahl freigeschwommen. Die neu renovierte Fassade des Maribo-Schwimmbads wirkt schlank, elegant und attraktiv. Und mit ein wenig „Hilfe von oben“ wird sie mit der Zeit immer attraktiver, Jahr für Jahr. DS Fassadenkassetten aus Stahl zeichnen sich durch Beständigkeit, große Gestaltungsfreiheit und eine Vielzahl von Farben und Kombinationsmöglichkeiten aus.

Facts

Profiltyp:	Fassadenkassetten
Oberfläche:	2 mm Cor-Ten A
Farbe:	Corten
Architekt:	MOE A/S
Baujahr:	2021

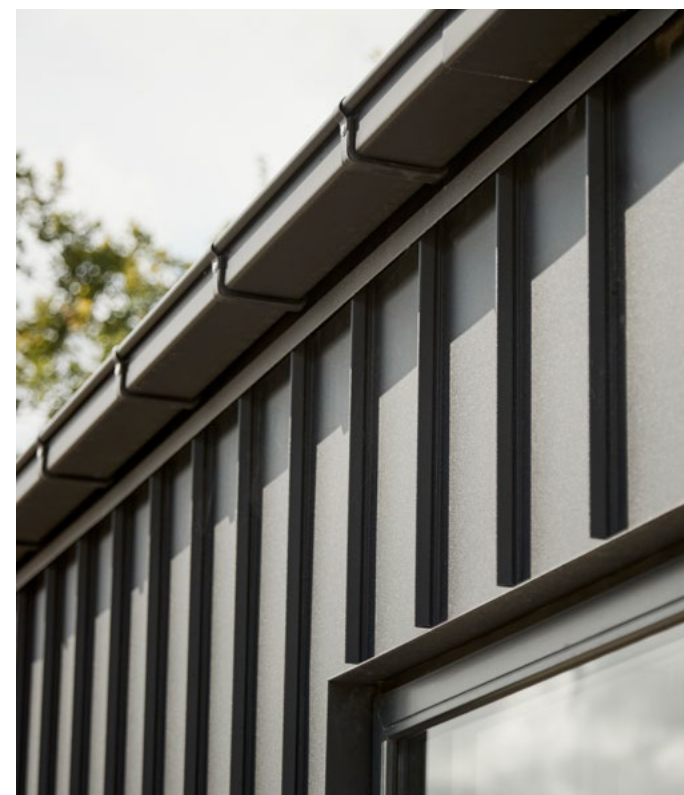


„Königliche“ Tür montiert an einer Stahlfassade

Gelungene Materialkombinationen, wunderbare „Flohmarktschnäppchen“, Terrassenwinkel und Gartenplätze, gemütliche Wasserinstallationen, Gartenkunst und Skulpturen. Die der Straße zugewandte Fassade ist reine Werbung für Nordic Klickfalz 475 Stahlprofile, aber wenn man sich um das Haus herumbewegt, entdeckt man, dass sie sich an manchen Stellen mit sehr attraktivem, außergewöhnlichem Klinker verbinden, und dass die Fassade an mehreren Stellen großen Glasflächen Platz macht.

Projektdaten

Profiltyp:	Nordic Klickfalz 475
Oberfläche:	GreenCoat Pural BT Matt
Farbe:	Schwarz
Architekt:	Utopia - Deco, Lars Jeppesen
Baujahr:	2021



Erweiterung aus Stahl und Holz verschafft der Risskover Bibliothek zusätzlichen Raum „zum Ausleihen“

Die Risskover Bibliothek hat einen Erweiterungsbau errichtet – nicht für die Ausleihe von Büchern, sondern als eine Art Tagungsgebäude, das für Veranstaltungen, Vorträge und dergleichen „ausgeliehen“ werden kann. Der Anbau ist an Dach und Fassaden mit Nordic Klickfalz verkleidet, Giebel und Gestaltungselemente hingegen mit Holzpaneelen. Hier hat sich die Risskover Bibliothek einen ansprechenden Rahmen für Zusammenkünfte geschaffen.

Projektdaten

Profiltyp:	Nordic Klickfalz 275
Oberfläche:	Palux, hergestellt aus GreenCoat Stahl
Farbe:	Anthrazit
Baujahr:	2021



Vom Architekten gestaltetes Doppel-Ferienhaus

Doppel-Ferienhäuser sind heiß im Trend für Sommer- und Ferienwohnungen. Mit Schwerpunkt auf nachhaltigem Wirtschaften, Nähe, Gemeinschaft und bereicherndem Zusammensein mehrerer Generationen oder mit Freunden haben EBK Huse und ONV Arkitekter ein Ferienhauskonzept entwickelt und das traditionelle Leben als Großfamilie in moderner Form neu erfunden. Die Fassade des Hauses ist mit schwarzen Holzpaneelen verkleidet und das vom Architekten entworfene Dach mit silbernem Nordic Klickfalz.

Projektdaten

Profiltyp:	Nordic Klickfalz 475
Oberfläche:	GreenCoat Pural BT Matt
Farbe:	Silber
Architekt:	ONV arkitekter
Baujahr:	2021



Neues Wohnhaus vom Architekten entworfen

Für Bauherr und Architekt war bei diesem Projekt wichtig, den ländlichen Ausdruck als Ganzes beizubehalten – unter Berücksichtigung der vorhandenen Nebengebäude. Der freie Blick auf die Felder – soweit das Auge reicht – sollte erhalten bleiben. Die Dachplattenstruktur auf den Nebengebäuden wiederholt sich auf dem Wohnhaus durch die Eindeckung mit unserem Dachprofil Nordic Klickfalz.

Projektdaten

Profiltyp:	Nordic Klickfalz 275
Oberfläche:	Polyester
Farbe:	Silber
Architekt:	Jesper Korf / N+P Architektur
Baujahr:	2018

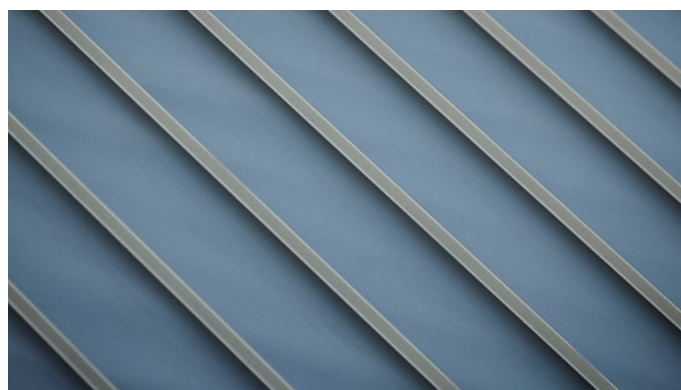


Stahldach – „geboren“ im Cyberspace

Auf einer „Tour durch den Cyberspace“ stieß die Familie auf die Webseite von DS Stålfprofil und begeisterte sich für Nordic Klickfalz als Dacheindeckung. Die angehende Hausbesitzerin war besonders von der Ästhetik und der Eleganz des Stahlprofils angetan und fand, dass Nordic Klickfalz ausgezeichnet mit den zuvor ausgewählten naturfarbenen Klinkern harmoniert.

Projektdaten

Profiltyp:	Nordic Klickfalz 475
Oberfläche:	Palux, hergestellt aus GreenCoat Stahl
Farbe:	Anthrazit
Baujahr:	2021

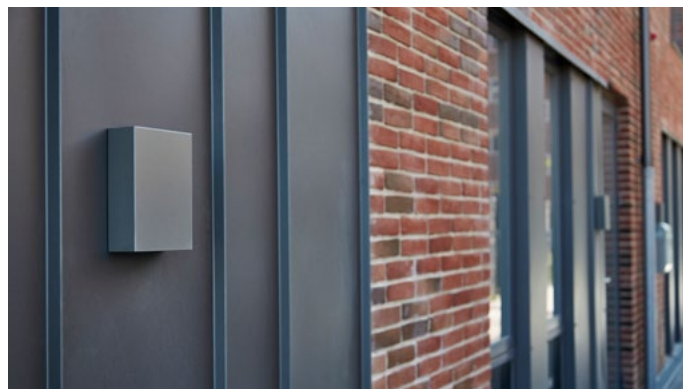


Sanierung eines Wohnhausdaches

Die schadhafte und undichte Schieferdächer zweier Gebäude dieses schmucken Hofes wurden mit Nordic Klickfalz saniert. Sowohl das Dach des Wohnhauses als auch des Nebengebäudes warteten auf eine liebevolle Hand und der Hofbesitzer verliebte sich prompt in Nordic Klickfalz, welches mit der verdeckten Befestigung und dem zeitlosen Ausdruck außerordentlich gut zu diesen Gebäuden passt.

Projektdateien

Profiltyp: Nordic Klickfalz 475
Oberfläche: Palux, hergestellt aus GreenCoat Stahl
Farbe: Dunkelsilber
Baujahr: 2019

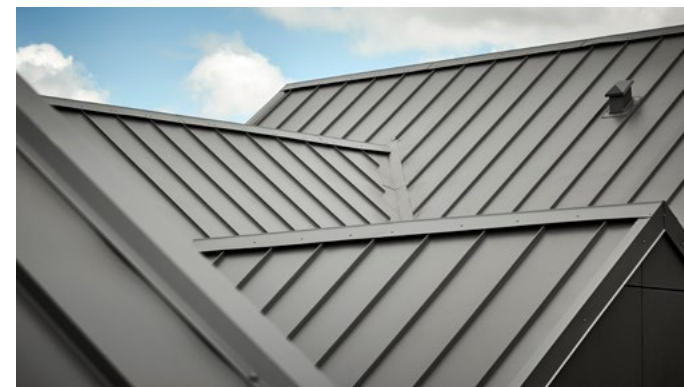


Was wollen wir spielen?... Architekten!

„Willkommen im Spielhaus“... das ist das Erste, was erscheint, wenn man die Website der Einrichtung besucht. Und die Architekten hinter dem Projekt haben ganz sicher kreativ mit den Bauklötzen gespielt, als sie dieses Gebäude mit den vier Etagen gezeichnet haben. Das rote Mauerwerk wird durch kleine Fassadenpartien unterbrochen. Die Wahl der Architekten fiel auf eine Kombination der beiden Plattenbreiten des ansehnlichen Stahlprofils Nordic Klickfalz.

Projektdaten

Profiltyp:	Nordic Klickfalz 475 / 275
Oberfläche:	Palux, hergestellt aus GreenCoat Stahl
Farbe:	Dunkelsilber
Architekt:	Cornelius Vöge
Baujahr:	2019

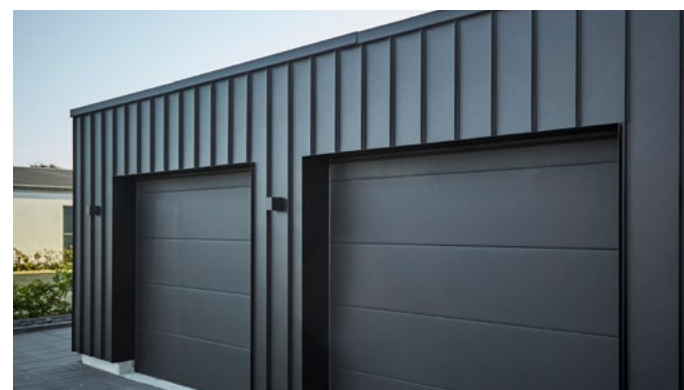


Moderner Aufzug für 90er Bau

Danagården ist ein gewöhnliches Wohngebiet, das zu Beginn der 90er Jahre errichtet wurde. Es wurde ursprünglich mit Ziegeln und Wellplatten in einem Gebiet gebaut, in dem Faserzementplatten Probleme mit Qualität und Lebenserwartung haben. Das Mauerwerk der ursprünglichen Gebäude blieb erhalten, während das Dach, die Fassaden und die Dachüberstandsdetails mit dem montagefreundlichen Nordic Klickfalz 475 saniert wurden.

Projektdaten

Profiltyp:	Nordic Klickfalz 475
Oberfläche:	Palux, hergestellt aus GreenCoat Stahl
Farbe:	Dunkelsilber
Architekt:	Norconsult - KAAI A/S
Baujahr:	2019



Stilvolle Stahlbekleidung

In einem neu erbauten Wohngebiet in Pandrup bekam diese Doppelgarage eine schöne und stilechte „Verpackung“ mit umweltfreundlichen Stahlprofilen. Die schmucke Villa in topmoderner Architektur wurde mit einer freistehenden Garage im selben kubistischen Stil ergänzt. Die Garagenfassade wurde mit Nordic Klickfalz in Schwarz bekleidet, was perfekt zur Villa passt. Stahlprofile mit DS Palux Green-Coat®-Oberfläche, die mit biobasiertem Rapsöl produziert wurden, sind zu 100% wiederverwendbar.

Projektdaten

Profiltyp:	Nordic Klickfalz 275
Oberfläche:	Palux, hergestellt aus GreenCoat Stahl
Farbe:	Schwarz
Baujahr:	2019



Sauber, rauh und ganz einfach wow!

Mitten in der rauhen, küstennahen Natur auf der Halbinsel Sjællands Odde befindet sich dieses Sommerhaus. Und was für ein Sommerhaus – schlicht und gleichzeitig so bezaubernd schön – ist das in dieser Kombination noch zu übertreffen? Dach und Fassade sind mit Nordic Klickfalz in der Farbe Silber bekleidet. Mit dieser eleganten und minimalistischen Form „drängt sich das Haus auf“ – ohne die Umgebung zu stören.

Projektdaten

Profiltyp:	Nordic Klickfalz 275
Oberfläche:	GreenCoat Pural BT
Farbe:	Silber
Architekt:	Karen Kjærsgaard
Baujahr:	2018



Stromlinienförmiges Firmengebäude

Die umgebaute Ausstellungshalle bekommt neues Leben und neue Mieter. Heute beherbergt das Gebäude zwei Firmenadressen, die mit aller Deutlichkeit die Kunden in einem eleganten und topmodernen Firmengebäude willkommen heißen. Die Fassade ist mit Nordic Klickfalz bekleidet, welches ein hohes Maß an Gestaltungsfreiheit ermöglicht, so dass das Endergebnis hier ein klar strukturiertes, stromlinienförmiges Aussehen hat.

Projektdaten

Profiltyp:	Nordic Klickfalz 475
Oberfläche:	Palux, hergestellt aus GreenCoat Stahl
Farbe:	Anthrazit
Baujahr:	2019

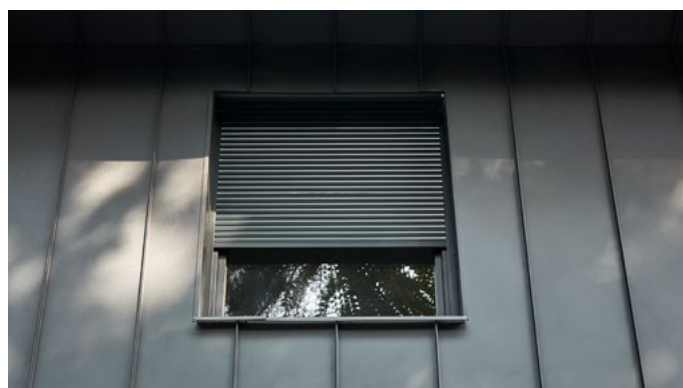
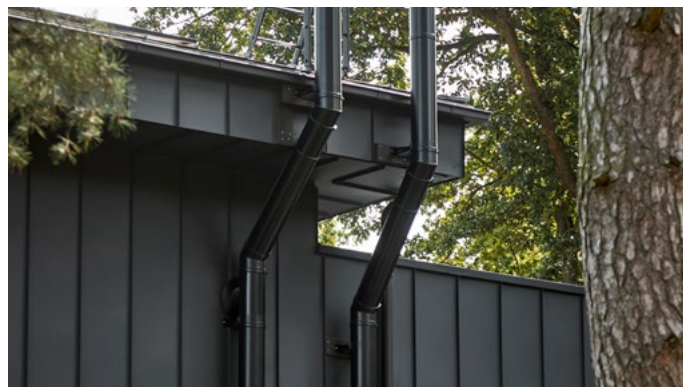


Gibt es das auch in Kupfer?

In Zusammenarbeit mit den Architekten BJØRK & MAIGÅRD hat das Unternehmen MA Ejendomme beschlossen, die eigenen Immobilien mit neuen Kupferdächern zu verkleiden. Die Wahl fiel auf die Kupfervariante von Nordic Klickfalz. Diese Profilplatte zeichnet sich nicht nur dadurch aus, dass sie aus echtem Kupfer ist, sondern u. a. auch durch ihre rasche Montage oder hervorragende Gesamtreitabilität im Vergleich zu traditionellen Ausführungen. Für gewöhnlich ist das manuelle Falzen auf der Baustelle eine kostspielige Angelegenheit.

Projektdaten

Profiltyp:	Nordic Klickfalz 275
Material:	Kupfer
Architekt:	Bjørk & Maigård
Baujahr:	2019



Berliner Vorstadthaus mit Nordic Klickfalz an Fassade und auf dem Dach

Dieses Wohnhaus in einem gemütlichen Berliner Vorort war als Mietobjekt gedacht, aber der Bauherr, der den architektonischen Entwurf und die Bauleitung selbst in die Hand genommen hat, findet das Ergebnis so schön, dass er vielleicht selbst einziehen wird. Im oberen Bereich der Fassade verwendete Nordic Klickfalz bildet einen schönen Kontrast zur ansonsten weiß verputzten Fassade. Auch die Dacheindeckung besteht aus Nordic Klickfalz.

Projektdaten

Profiltyp:	Nordic Klickfalz 475
Oberfläche:	Palux BT hergestellt aus GreenCoat Stahl
Farbe:	Dunkelsilber und Anthrazit
Baujahr:	2021



Nordic goes urban

Dieser neu errichtete Wohnblock auf der im Öresund vor den Toren von Kopenhagen gelegenen Insel Amager wurde mit roten Klinkern gebaut. Als Krone wurde noch eine Etage mit exklusiven Penthauswohnungen aufgesetzt. Die Penthauswohnungen sind mit Nordic Klickfalz bekleidet. So entsteht ein dachähnlicher Eindruck. Die Architektur sowohl für das Gebäude als auch die Dachwohnungen sind in einem stilreinen und klassischen Design gehalten. Der rote Klinker harmoniert toll mit dem anthrazitfarbenen Stahlprofil.

Projektdateien

Profiltyp:	Nordic Klickfalz 475
Oberfläche:	Palux, hergestellt aus GreenCoat Stahl
Farbe:	Anthrazit
Baujahr:	2019



Sturmsicheres Dach für Pflegeheim

Das Amt für Senioren und Behinderte hat 48 neue behindertengerechte Wohnungen für Bürger gebaut. Das Gebäude ist zweigeschossig, ansprechend gelb geklinkert und besitzt ein mit edlem Nordic Klickfalz in Dunkelsilber verkleidetes Walmdach. Die Walmdachkonstruktion reduziert an sich schon hohe Windlasten. Da es zusätzlich noch mit dem als „orkanfest“ zertifizierten Nordic Klickfalz gedeckt ist, sind die Pflegewohnungen selbst dann noch geschützt, wenn die Wettergötter maximal Druck machen.

Projektdaten

Profiltyp:	Nordic Klickfalz 475
Oberfläche:	Palux, hergestellt aus GreenCoat Stahl
Farbe:	Dunkelsilber
Baujahr:	2019



Der „Freiraum ist groß“ in Hedensted

In diesen attraktiven, neu gebauten Mietwohnungen dürfen nämlich Haustiere gehalten werden. Und die herrliche Natur um Remmerslund im Norden von Hedensted lädt ein, den Hund auf den kleinen, gemütlichen Spazierwegen der Wohngegend auszuführen. Auch im wörtlichen Sinn ist der Freiraum groß, denn die Reihenhäuser sind zweigeschossig gebaut. Die Fassade und die Mansarden im ersten Stock sind mit Nordic Klickfalz verkleidet. Die Beschichtung der Stahlprofile besteht aus dem exklusiven Pladur Icecrystal, das eine schöne, kristalline Struktur aufweist.

Projektdaten

Profiltyp:	Nordic Klickfalz 275
Oberfläche:	GreenCoat Pladur Icecrystal
Farbe:	Relief Schwarz
Baujahr:	2019



Stahlprofile und Holzschalung gestalten geschmackvolle Fassade

Gelungene Oberflächenkombination und funktionale Fassadenbekleidung – zusammengesetzt aus senkrechten Stahlprofilen und waagrecht Holzschalung. Das ist Minimalismus in Reinform – ein strenges, schönes, funktionalistisches Beispiel für modernes Bauen in Deutschland. Nordic Klickfalz ist der Liebling vieler Architekten, gerade weil es in modernen Dach- und Fassadenlösungen ein ausdrucksstarkes Zeichen setzt.

Projektdaten

Profiltyp:	Nordic Klickfalz 475
Oberfläche:	Palux, hergestellt aus GreenCoat Stahl
Farbe:	Dunkelsilber
Baujahr:	2021



Die Sankt-Birgitta-Schule erhält einen supereleganten „Stahlpavillon“

Diese Privatschule in Maribo hat auf der Suche nach mehr Platz die Schulkantine in völlig veränderter Form „neu erfunden“. Ein hochmoderner und stilvoller Erweiterungsbau, verkleidet mit Nordic Klickfalz auf dem Dach und an der Fassade, lädt zu einem Lernerlebnis der Extraklasse ein. Die Verwendung von Stahlprofilen beim Umbau, bei der Erweiterung und bei der Renovierung von Schulen ist wirtschaftlich sinnvoll.

Projektdaten

Profiltyp:	Nordic Klickfalz 475
Oberfläche:	GreenCoat Pro BT Matt
Farbe:	Dunkelsilber
Baujahr:	2021

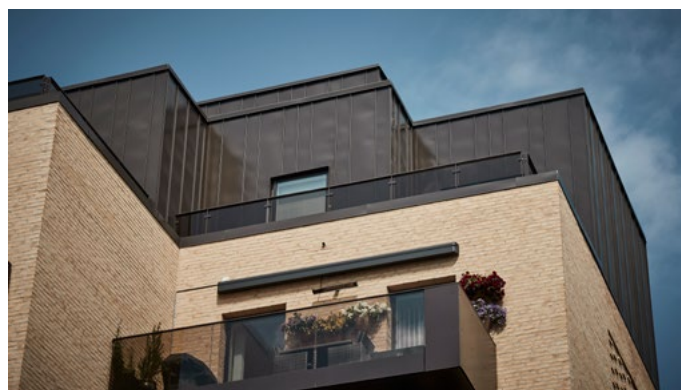


Hässliches Entlein wird mit Stahlprofilen zum schönen Schwan

Sundby-Hvorup Boligselskab hat dieses Doppelhaus komplett renoviert. Der Bauherr zeigt sich äußerst zufrieden mit dem Umbau, der ein heruntergekommenes Gebäude in ein topmodernes Mietobjekt verwandelt hat. Nordic Klickfalz in Dunkelsilber passt hervorragend zum verputzten Mauerwerk – die Umgestaltung ist gut durchdacht. Die verschiedenen Baumaterialien sind sorgfältig aufeinander abgestimmt und führen zu einem strengen, stilvollen Ergebnis.

Projektdaten

Profiltyp:	Nordic Klickfalz 475
Oberfläche:	GreenCoat Pro BT Matt
Farbe:	Dunkelsilber
Baujahr:	2021

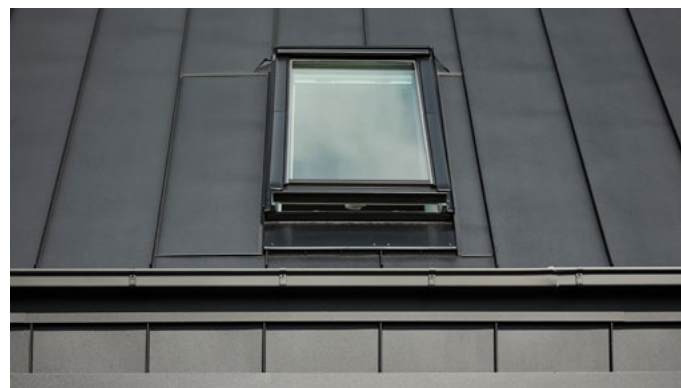


Die Penthouse-Wohnungen in IrmaByen

Attraktive Eigentumswohnungen mitten in IrmaByen – einem neuen Stadtteil von Rødovre. Das Viertel wurde am Standort des ehemaligen Hauptsitzes der Lebensmittelkette Irma errichtet. Die sechsstöckigen „Stempelhäuser“ erheben sich wie schöne Skulpturen aus der Umgebung. Sie sind mit gelbem Backstein gebaut und bestechen durch aufregende Details an den Fassaden und effektvolle Farbvariationen in den Fugen. Sie beherbergen Studiowohnungen mit Terrassen, Apartments mit großen, tiefen Balkons.

Projektdate

Profiltyp: Nordic Klickfalz 475 / Nordic Klickfalz 275
 Farbe: Sonderfarbe braun
 Architekt: Arkitema Architects
 Baujahr: 2021



Rotes Backsteinhaus aus den 70er Jahren – in Stahlprofile „verpackt“!

Mit Nordic Klickfalz auf dem Dach und an der Fassade wurde der Stil dieser Privatwohnung erheblich verändert und auf den neusten Stand des modernen Wohnungsbaus gebracht. Die großen, reinen Stahlprofilflächen auf dem Dach und an der Fassade maximieren den minimalistischen Effekt der äußerst gelungenen und modernen Formsprache dieser Wohnungsrenovierung.

Projektdaten

Profiltyp:	Nordic Klickfalz 475
Oberfläche:	GreenCoat Pural BT Matt
Farbe:	Schwarz
Baujahr:	2021



Rahmen System

Mit dem Rahmen System erhalten Sie eine professionelle Lösung für Fenster- und Türverkleidungen. Mit diesem System ist für dichte Fugen und eine schöne Oberfläche gesorgt, die die übrige Fassadenverkleidung optimal ergänzt. Die Verkleidungen werden in einer eigenen Fabrik hergestellt – auf Ihr Projekt maßgeschneidert und in den von Ihnen gewünschten Maßen. Das Rahmensystem gibt es aus Stahl in allen Standardfarben sowie aus Kupfer und Aluminium.



Vorteile des Rahmen System

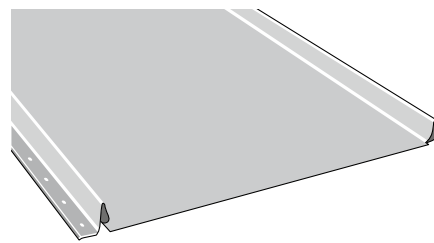
Das System ist montagefertig und kann rasch installiert werden, ohne dass dabei Materialien verschwendet werden. Das Ergebnis: Eine optimierte und funktionale Verkleidungslösung, die optisch wirklich etwas hermacht.

Das linke Bild zeigt das Demenz- und Hirnzentrum Aarhus – ein beeindruckendes Projekt mit Stahldächer und Fassaden aus DS Nordic Klickfalz über eine Fläche von mehr als 10.000 m² und mit dem DS Rahmensystem an den Tür- und Fensterverkleidungen.

Nordic Klickfalz - Technische Daten

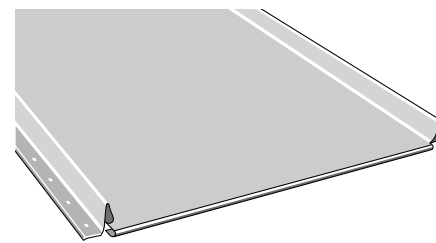
TECHNISCHE DATEN	Nordic Klickfalz 275	Nordic Klickfalz 475
Material	Stahl, Aluzink und Kupfer	Stahl, Aluzink und Kupfer
Profilhöhe	30 mm	30 mm
Stärke	0,60 mm	0,60 mm
Deckbreite	275 mm	475 mm
Tafelbreite	305 mm	505 mm
Mind. Länge	350 mm	350 mm
Max. Länge	10.000 mm	10.000 mm
Mindestdachneigung	8°	8°
Gewicht kg/ m ²	Stahl / Aluzink: 7,38 kg Kupfer: 7,99 kg	Stahl / Aluzink: 6,50 kg Kupfer: 6,94 kg

Nordic Klickfalz ist in folgenden Varianten erhältlich



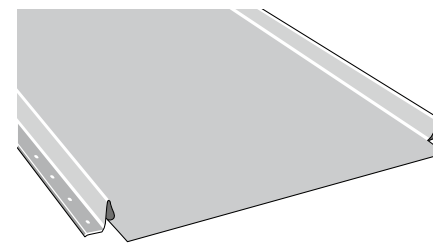
Typ 1 – gerade Vorderkante

Für Dach und Fassade geeignet.



Typ 2 – umgeschlagene Vorderkante

Für Dach und Fassade geeignet.
Mit Umschlag und Falzverschluss.

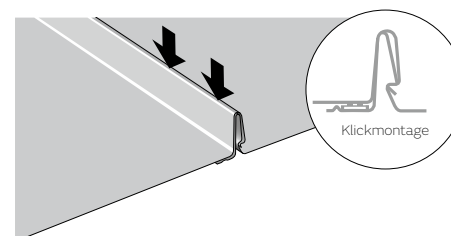


Typ 3 – zugeschnittene Vorderkante

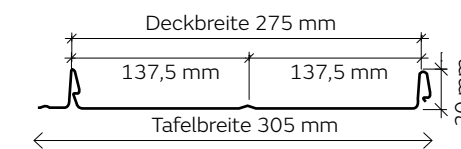
Für Dach und Fassade geeignet.
Mit bauseits vorzunehmendem Umschlag und Falzverschluss.

Bei diesem Produkt kann es zu leichten, temperaturbedingten Deformationen infolge der Eigenspannungen des hohen unprofilierten Stahlanteils kommen.

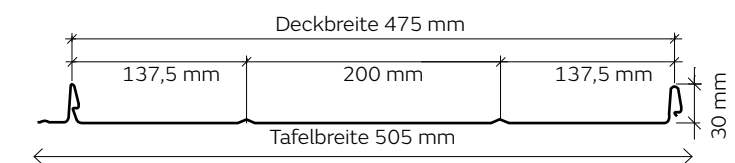
Alle DS Plattentypen für Dach und Fassade finden Sie auf unserer Webseite: www.ds-staalprofil.de



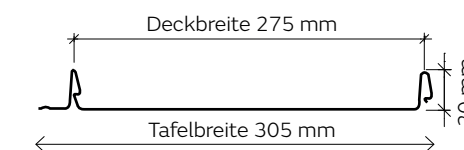
DS Nordic Klickfalz 275 Mit Sicke (Dach und Fassade)



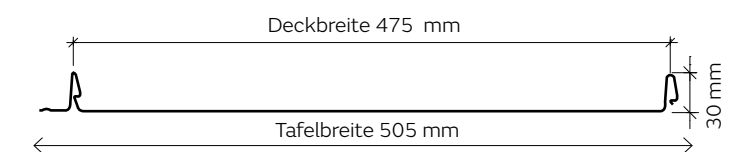
DS Nordic Klickfalz 475 Mit Sicke (Dach und Fassade)



DS Nordic Klickfalz 275 Ohne Sicke (Dach und Fassade)



DS Nordic Klickfalz 475 Ohne Sicke (Dach und Fassade)



Auf Orkanstärke getestet



DS Nordic Klickfalz wurde vom Technologischen Institut getestet

Nordic Klickfalz hat eine überaus starke Längsüberlappung. Somit können Dach- und Fassadeneindeckungen Windgeschwindigkeiten bis zur Orkanstärke widerstehen. Die Stahlvariante wurde für Windgeschwindigkeiten bis zu 50 m/s genehmigt und die Kupfervariante für Windgeschwindigkeiten bis zu 45 m/s.

WINDSTÄRKE TABELLE

	m/s	Bezeichnung	An Land	Auf dem Wasser
12	>32,6	Orkan	Extreme Sturmschäden	„Luftangefüllt mit Schaum und Gischt, See vollständig weiß“
11	28,5-32,6	orkanartiger Sturm	„im Binnenland sehr selten, verbreitete Sturmschäden“	„außergewöhnlich hohe Wellen, Sicht durch Gischt stark behindert“
10	24,5-28,4	schwerer Sturm	„im Binnenland selten, entwurzelt Bäume, bedeutende Schäden“	„sehr hohen Wellenberge, See weiß durch Schaum“
9	20,8-24,4	Sturm	„Kleinere Schäden an Häusern und Dächern“	„dichte Schaumstreifen, Rollen der See, Gischt verweht“
8	17,2-20,7	stürmischer Wind	„bricht Zweige von den Bäumen, erschwert erheblich das Gehen“	„hohe Wellenberge, Gipfel beginnen zu verwehen“
7	13,9-17,1	steifer Wind	fühlbare Hemmung beim Gehen	„See türmt sich, Schaumstreifen in Windrichtung“
6	10,8-13,8	starker Wind	„Pfeifen an Drahtleitungen, Regenschirme schwer zu benutzen“	Bildung großer Wellen beginnt, überall weiße Schaumkämme
5	8,0-10,7	frische Brise	kleine Bäume beginnen zu schwanken	mäßig lange Wellen mit Schaumkämme
4	5,5-7,9	mäßige Brise	bewegt Zweige und dünne Äste, hebt Staub	noch kleine Wellen, aber vielfach Schaumkämme
3	3,4-5,4	schwache Brise	Blätter und Zweige bewegen sich	Kämme beginnen zu brechen, Schaum meist glasig
2	1,6-3,3	leichte Brise	Wind im Gesicht fühlbar, Blätter säuseln	kurze kleine Wellen, Kämme brechen sich nicht
1	0,3-1,5	leichter Zug	Windrichtung nur durch Rauch erkennbar	schuppenförmige Kräuselwellen
0	0,0-0,2	Windstille	Rauch steigt gerade empor	spiegelglatte See

Quelle: DMI

Maximale Lebenserwartung und optimaler Schutz

Oberflächenbeschichtungen

Um die maximale Lebenserwartung für Ihre neue Stahlverkleidung zu erreichen, ist es unumgänglich, dass Sie eine Oberflächenbeschichtung wählen, die den klimatischen Einwirkungen widersteht, die genau in Ihrer Umgebung vorgefunden wird. Ist gleichzeitig eine hohe UV-Beständigkeit gewünscht, sollte das ebenso ein Teil Ihrer Überlegungen sein. Kontaktieren Sie gerne unsere Verkaufsabteilung, wenn Sie eine Beratung zur Wahl der Oberflächenbeschichtung wünschen – oder Sie nehmen ganz einfach die hochwertigste.

Produkt / Beschichtung	GreenCoat Pural BT	GreenCoat Pural BT Matt	GreenCoat Pro BT Matt	Pladur IceCrystal	Kupfer
Korrosionsbeständigkeit	RC 5+	RC 5+	RC5	RC 4	-
Farbbeständigkeit	ausgezeichnet	ausgezeichnet	ausgezeichnet	ausgezeichnet	-
Korrosionsschutz	ausgezeichnet	ausgezeichnet	ausgezeichnet	sehr gut	sehr gut
Oberflächenhärte	ausgezeichnet	ausgezeichnet	ausgezeichnet	ausgezeichnet	-
UV-Beständigkeit	ausgezeichnet	ausgezeichnet	ausgezeichnet	sehr gut	-
Selbstreinigungsleistung	ausgezeichnet	ausgezeichnet	ausgezeichnet	sehr gut	-
Glanzgrad (Gardner 60°)	40	<5	10	2-15	-
Minimum Temperatur	-60° C	-60° C	-15° C	-60° C	-
Temperaturwiderstand	max. 100°	max. 100°	max. 100°	max. 100°	max. 110°
Oberflächenstruktur	leicht strukturiert	leicht strukturiert	strukturiert	strukturiert	-
Schichtdicken µm	50	50	36	36	-
Rückseitenschutzlack (Farbe kann variieren)	Grau	Grau	Grau	Grau	-
Brandverhalten	A2-s1,d0	A2-s1,d0	A2-s1,d0	A1	-
Garantie	30 Jahre	30 Jahre	30 Jahre	25 Jahre	50 Jahre

GREENCOAT®
COLORFUL STEEL

GreenCoat ist die Marke von SSAB für innovative und nachhaltige organisch beschichtete Stahllösungen für Dächer und Fassaden. GreenCoat bietet eine hochwertige Ästhetik, ist in einer großen Auswahl an klassischen und modernen Farben erhältlich und bietet eine lange Lebensdauer mit einer Garantie von bis zu 30 Jahren. Es bietet Bauherren und Architekten neue Möglichkeiten, kreative und innovative Gebäude zu entwerfen und dabei die nachhaltigsten organisch beschichteten Stahlprodukte auf dem Markt zu verwenden. Die meisten GreenCoat-Produkte haben eine nachhaltige Beschichtung, bei der ein hoher Anteil an fossilem Rohöl durch schwedisches Rapsöl ersetzt wurde.

Korrosionsschutz

Die Fähigkeit einer Stahlprofilplatte, dem klassischen Rost zu widerstehen, wird als Korrosionsbeständigkeit angegeben. Entsprechend internationaler Standards können alle Oberflächenbeschichtungen in Bezug auf ihren Widerstand gegen Korrosion klassifiziert werden. Für Stahlprofile gibt es daher nicht nur technische Standards für verschiedene Elastizitätsmodule, sondern auch für unterschiedliche Korrosions- und UV-Beständigkeitsklassen.

Die inzwischen längst überholten Annahmen, dass eine dicke Oberflächenbeschichtung notwendigerweise gleichbedeutend mit einer guten Korrosionsbeständigkeit ist, sind mit der Einführung einer Reihe neuer Oberflächenbeschichtungen nicht mehr haltbar. Anstelle der Fokussierung auf die Beschichtungsstärke besteht die deutlich größere Notwendigkeit, sich darauf zu konzentrieren, welche Korrosionsbeständigkeit sich aus der Zusammensetzung der Oberflächenbeschichtung ergibt.

Alle DS Stålfprofil-Oberflächen sind PVC-frei und damit umweltfreundlich.

MEMBER OF
IFBS



Nachhaltige Stahllösungen für grüne Bauprojekte

GREENCOAT®
COLORFUL STEEL

GreenCoat® ist die Marke für innovative, nachhaltige organisch beschichtete Stahllösungen für Dächer und Fassaden. GreenCoat® Produkte bieten Ihnen Beschichtungen mit schwedischem Pflanzenöl.

Darüber hinaus haben wir es in der Tat mit der umweltfreundlichsten Oberflächenbeschichtung für Stahlprofile in der Welt überhaupt zu tun, die als haltbare Farbe und witterungsunabhängige Oberfläche entwickelt wurde. Die Anwendung ist sowohl für das Dach als auch für die Fassade möglich. GreenCoat kann deshalb eine entscheidende Rolle für viele neue, spannende Bauprojekte sein, bei denen der ökologische Gedanke eine große Rolle spielt.

Qualitäts- und Haltbarkeitssicherung

Die seit 40 Jahren vorgenommenen Produkttests garantieren Qualität und Haltbarkeit auf höchstem Niveau. GreenCoat® wurde bei allen Wetter- und Umweltbedingungen geprüft – gerade auch hinsichtlich Korrosion und UV-Strahlung. Egal für welche der schönen Farben Sie sich entscheiden, Sie tun es immer mit einem guten, grünen Gewissen.



Respekt für Umwelt und Mitarbeiter

Umweltschutz spielt bei unserer Unternehmensführung eine entscheidende Rolle. Dort wo es wirtschaftlich und technisch möglich ist, streben wir die umweltfreundlichste und effizienteste Produktionsmethode an.

Der private Bereich ist entscheidend für das Erreichen der 17 globalen Nachhaltigkeitsziele, die Klimaziele, die auf der Pariser Klimakonferenz COP 21 beschlossen wurden in Verbindung mit der EU-Vision zur Kreislaufwirtschaft. Hier spielt DS Stålprofil eine wichtige Rolle mit dem eigenen Expertenwissen hinsichtlich der Ressourcen und Investitionen in neue Technik sowie Forschung und Entwicklung. Zusammen erhöhen wir den Wert für alle Beteiligten und machen einen Unterschied durch nachhaltige Geschäfte.

Cradle to Cradle Certified® Bronze

Bei Cradle to Cradle (C2C) geht es darum, die negativen Auswirkungen von Produktion und Produkt zu mindern und die positiven Auswirkungen auf Umwelt, Wirtschaft und Mensch über den gesamten Lebenszyklus zu fördern – genau wie beim Ökosystem der Natur, bei dem überschüssige Materialien und Abfälle entweder biologisch abgebaut werden oder als Nährstoffe für andere Tiere und Pflanzen wieder in den Kreislauf eingehen. DS Stålprofil ist der erste dänische Dünnblechhersteller, der die Stufe Bronze der Cradle to Cradle Certified®-Zertifizierung in der Hauptproduktgruppe „Stahlprofile für Dach- und Fassadenverkleidung“ erreicht hat. Unter die zertifizierten Produkte fallen Stahlprodukte mit GreenCoat® – einer Beschichtung, bei der ein Großteil des traditionellen fossilen Öls in der Farbschicht durch Rapsöl ersetzt wurde.



ISO-Zertifizierungen

DS Stålprofil ist zertifiziert nach ISO 14001, eine Norm für Umweltmanagement, die unter anderem Anforderungen an die Prozesse des Unternehmens und die Fähigkeit zum Einsatz von Ressourcen erhebt. Ziel ist es, möglichst wenig Ressourcen zu verschwenden und die Umweltverschmutzung so gering wie möglich zu halten. Wir arbeiten unter anderem im Hinblick auf die Weltziele der Vereinten Nationen als strategische Ausrichtung und als Umweltmanagementsystem. Wir tragen dazu bei, dass der Rahmen und die Struktur eingehalten werden, so dass wir relevante Ziele und Unterziele priorisieren und fokussieren. Außerdem führt eine externe Zertifizierungsstelle regelmäßig Audits durch, um zu gewährleisten, dass wir stets die Anforderungen der Normen ISO 9001:2015 und EN 1090-4 einhalten.



Im Jahr 2022 optimiert DS Stålprofil die folgenden weltweiten Ziele: 5, 8, 12, 13 und 17. Erfahren Sie mehr über unsere Arbeitsweise im Hinblick auf die 17 Weltziele auf unserer Website.



DS Stålprofil

Qualität. Stärke. Seit 1969.

www.ds-staalprofil.de

